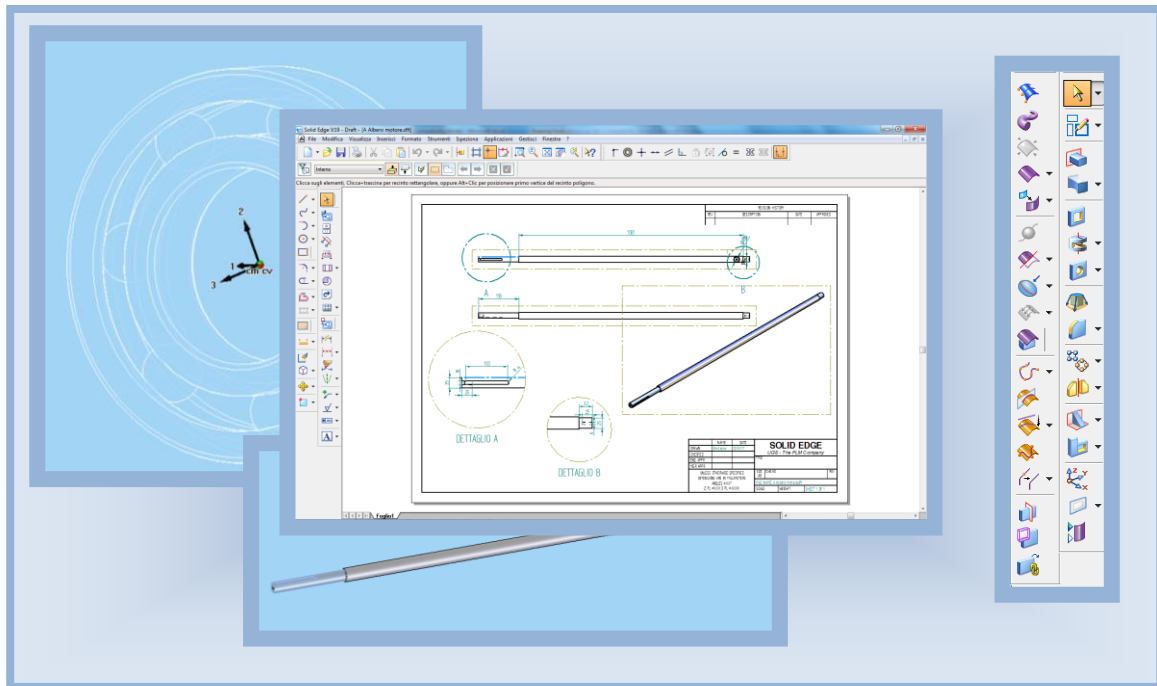


# 1. Disegnare in Solid Edge



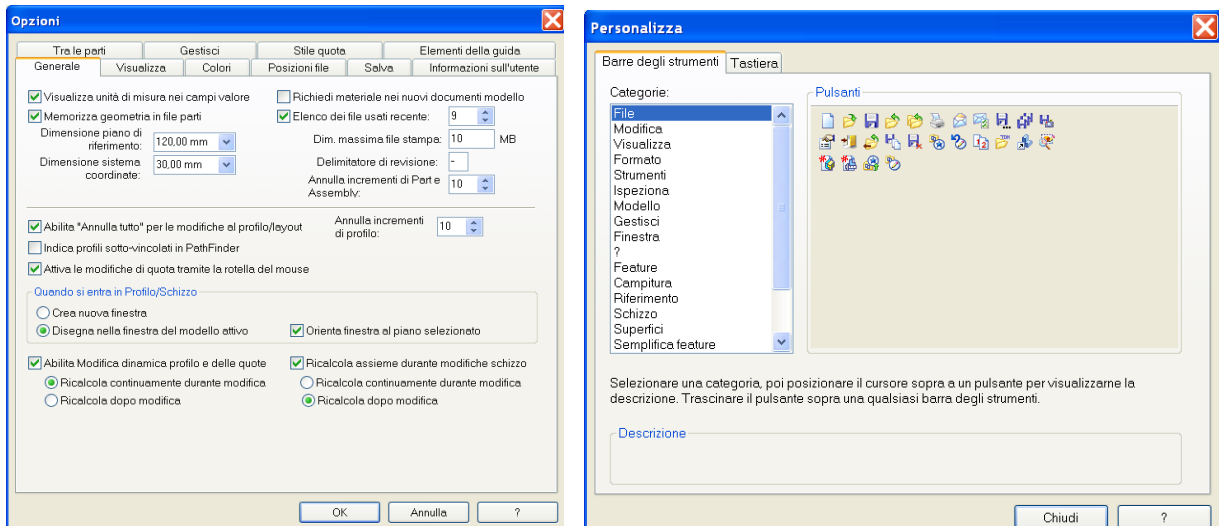
Solid Edge V. 19 presenta vari ambienti di lavoro, che consentono la creazione di diverse tipologie di elementi, le **features**, e di disegni di layout: a seconda dell'Ambiente in cui ci troviamo i comandi funzionano in maniera diversa, e sono diverse anche le possibili opzioni che i comandi offrono.

Gli Ambienti disponibili sono i seguenti:

- **Part:** è l'ambiente di creazione di solidi e superfici, tramite comandi che consentono di formare elementi semplici, come una staffa o un pezzo tornito, che possono restare singoli o essere successivamente assemblati in ambiente Assembly.
- **Sheet Metal:** è l'ambiente dedicato alla creazione di componenti in lamiera, dove le features presentano pieghe e lembi variamente combinati.
- **Assembly:** è l'ambiente in cui i componenti creati in ambiente Part o Sheet Metal vengono assemblati per formare l'assieme meccanico, come una parte complessa di una macchina o la stessa macchina completa.
- **Draft:** è l'ambiente di creazione dei layout a partire dal solido costruito in ambiente Part, Sheet Metal o Assembly, per creare i disegni di officina con viste, sezioni, assonometrie, tabelle, lavorazioni e testo.

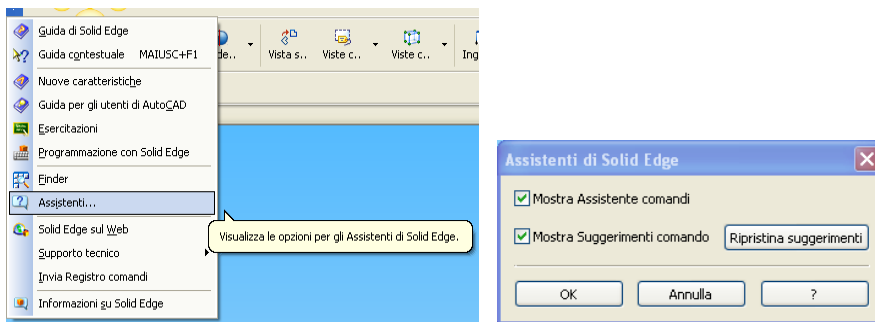
Inoltre sono disponibili altri ambienti particolari per la creazione di Esplosi, Animazioni, Saldature, Calcolo FEM, progetto e disegno automatico di elementi costruttivi delle macchine, come alberi, camme, ruote dentate, ingranaggi cilindrici, conici e a vite senza fine, catene, molle, pulegge, travi e colonne.

L'ambiente si personalizza dalle finestre di dialogo Opzioni e Personalizza disponibili dal Menù a tendina **Strumenti**:



Il processo di modellazione di Solid Edge consiste nella semplice aggiunta o rimozione di materiale da una feature base semplice, combinando la Modellazione di solidi e quella di superfici.

L'Assistente comandi e i suggerimenti per i comandi, abilitati dal Menù **Aiuto-Assistenti**, sono utili strumenti per l'aiuto contestuale mentre si lavora in Solid Edge.



**Ricordarsi di usare la virgola e non il punto per i decimali !**